

MEJERIET „TRIFOLIUM“

har steds staet som en typisk Repræsentant for vort højt udviklede Mejerivæsen. Med Selskabets store Hovedmejeri i Haslev og Filialmejerierne i Dalmose, Faxe og Maribo, er det vor største Mejerivirksomhed; og samtidig har dets betydelige Indsats i Mejerivæsenets tekniske Udvikling bragt dets Navn langt ud over Landets Grænser.

Andelsselskabet »Trifolium« begyndte sin Virksomhed i Haslev i Aaret 1899 ved en Sammenlutning af Egnens store Godser: Bregentved, Gisselfeld, Giesegaard med deres Forpagtergaarde samt andre store Ejendomme.

Allerede efter kort Tids Forløb viste der sig stærk Stemning paa andre Egne for Tilslutning til Mejeriet i Haslev, hvilket havde til Følge, at Filialmejerierne ved Faxe og i Dalmose blev oprettede, og den sidste store Tilslutning —

Mejeriet »Trifolium« i Maribo — begyndte sin Virksomhed i Slutningen af 1907.

Man faar et lille Begreb om, hvor omfattende denne Virksomhed er, naar man hører, at Mejerierne daglig behandler Mælken fra et saa betydeligt Antal som over 10.000 Køer, foruden det store Kvantum, som indgaar til Selskabets Mælkeforsyning i København.

Det er da ogsaa saadan, at Selskabet er ypperligt organiseret. Hele Virksomheden er centraliseret saaledes, at saavel Mejeriernes Virksomhed som Filialkontorerne i København

og Aarhus med deres Lagre ledes direkte fra Hovedkontoret i Haslev. Ogsaa Selskabets Salgsorganisation er fortrinlig, idet det gennem sine egne

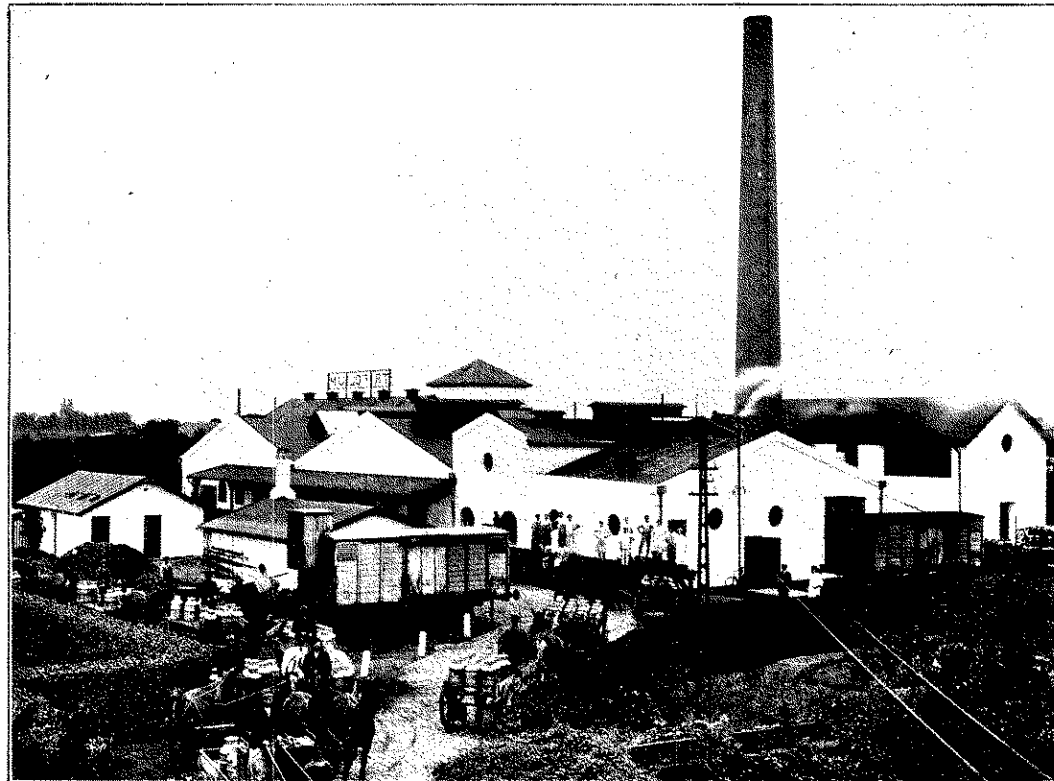
det betydelige tekniske Apparat, som maa holdes i Gang for at skabe »Trifoliums« kendte Produkter — Smør og Ost —, og endda er Mejeriet i Maribo kun en lille Del af denne store Virksomhed.

Siden det første Andelsmejeri i 1882 blev taget i Brug i Ølgod Sogn, er denne Form for Mejeridrift jo gaaet sin Sejersgang over vort Land, og har samtidig skabt det danske Smør dets smukke Stilling paa Eksportmarkederne.

Og har Andelsmejeriernes Indflydelse paa det store Hele været af saa vidtrækkende Betydning, har den ikke været mindre for de enkelte Egne, og ikke mindst har naturligvis en stor Virksomhed som »Trifolium« haft en betydelig og heldbringende Indflydelse paa Erhvervslivet i de Egne, hvor det virker.

Vort Landbrugs Betydning for hele vort Lands Erhvervsliv berettiger dets Institutioner til den Plads i vor Historie, som de forlængst har indtaget og ogsaa fortjener. Andelstankens Mænd

har i Virkeligheden skabt vort Landbrug i dets nuværende Form, og en Virksomhed som »Trifolium« er et glimrende Eksempel paa, hvad der er naaet. Ikke for intet kommer Fagmænd rundt om fra hele Verden til Haslev for at se »Trifoliums« storstilede Anlæg, og Selskabet med dets Filialmejerier vil da ogsaa altid staa som et typisk Eksempel paa, hvor højt vort Mejerivæsen er naaet herhjemme.

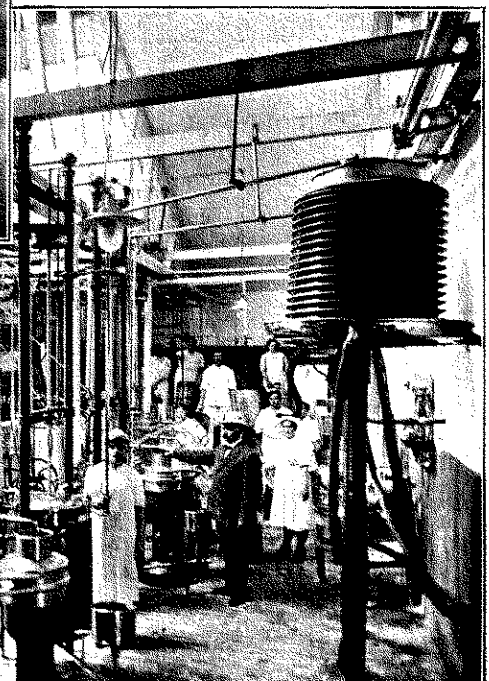
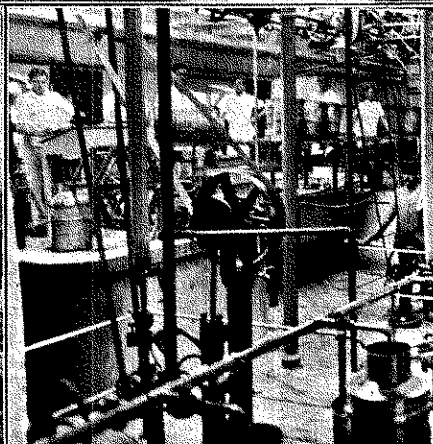
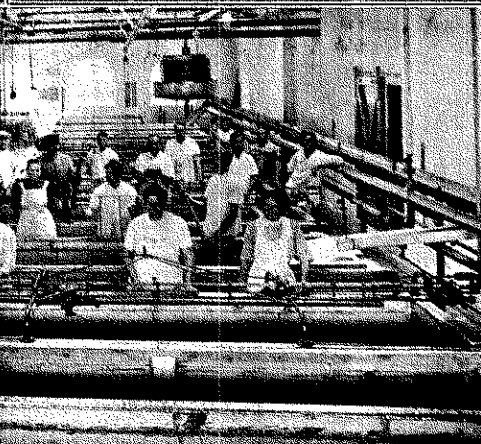
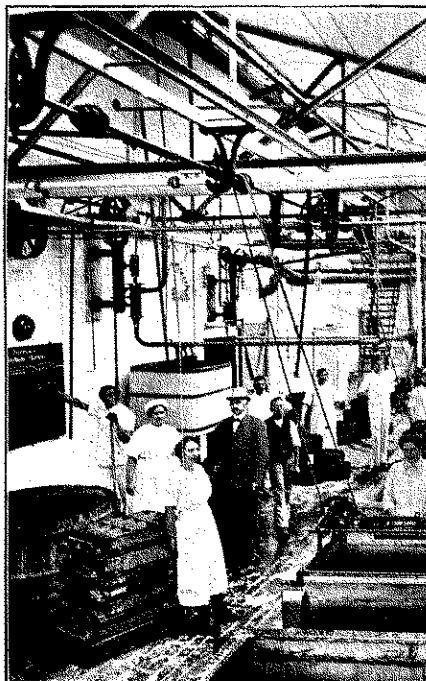
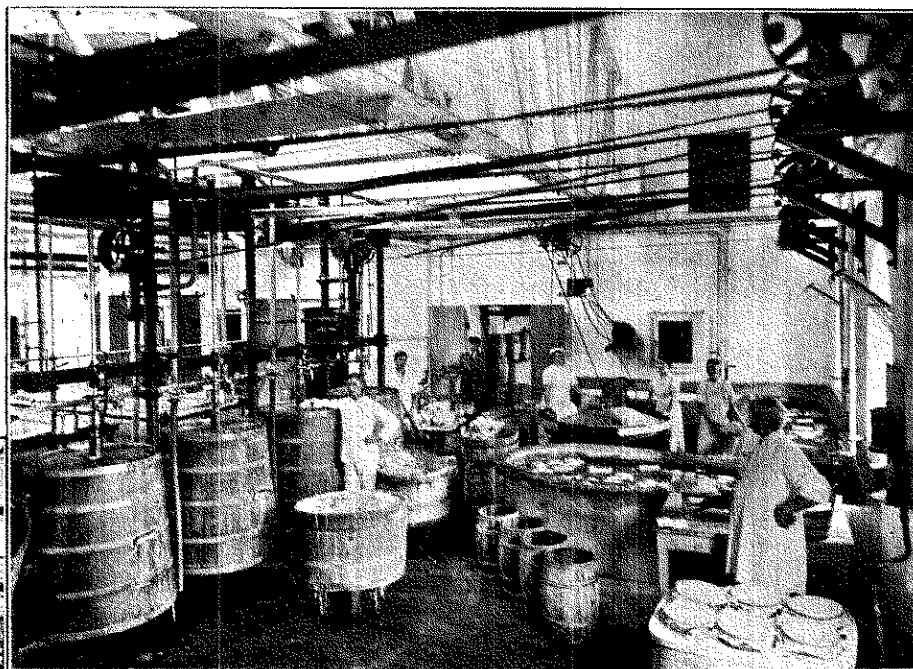


Mejeriet „Trifolium“, Maribo.

Fot. Nissen, Maribo.

Rejsende staar i direkte Forbindelse med Detailhandlerne Landet over.

Hosstaaende Billeder, der er hentet fra Mejeriet »Trifolium« i Maribo, giver et lille Begreb om



Osteriet.

Interiør fra Mejeriet.

Skummehallen.

Fot. Nissen, Maribo.